

齋藤清美術館
KIYOSHI SAITO MUSEUM OF ART, YANAIZU

2021年度
春季特別企画展

齋藤清 土器とハニワ
1954年 福島県立美術館蔵

齋藤清とハニワ!

と、

2021. 4/24(土) ▶ 6/6(日)

AM9:00~PM4:30(入館はPM4:00まで)

- 休館日 毎週月曜日(祝祭日の場合はその翌日)
- 入館料 一般700円(団体600円) / 高・大学生500円(団体400円)
中学生以下無料

□主催/やないづ町立齋藤清美術館 □後援/福島民報社、福島民友新聞社、NHK福島放送局、福島テレビ、福島中央テレビ、福島放送、テレビユー福島、ラジオ福島、ふくしまFM、エフエム会津、喜多方シティエフエム、只見川電源流域振興協議会、奥会津五町村活性化協議会、只見川ライン観光協会、極上の会津プロジェクト協議会 □特別協力/独立行政法人国立文化財機構文化財活用センター、東京国立博物館、九州国立博物館 □協力/福島県立博物館



埴輪 両手を挙げる女子(部分)
(茨城県水戸市愛宕町出土)
古墳時代・6世紀
東京国立博物館蔵
Image:TNM Image Archives



埴輪 女子頭部
(群馬県高崎市箕郷町
八幡宮前出土)
古墳時代・6世紀
東京国立博物館蔵

戦後間もない頃。国立博物館の一角で、 古代と現代、二つの魂が出会った—

日本現代版画を代表する画家 斎藤清が取り組んだテーマの一つに「埴輪」があります。斎藤が埴輪と出会うきっかけは、東京国立博物館。1947年に創刊された『国立博物館ニュース』の題字やカットを手掛けることになった斎藤は、館内の土偶や埴輪を間近に見てスケッチをする機会を得ます。折しも世界では抽象表現が席卷し、日本にもその波が押し寄せていた時期。簡潔かつユニークなフォルムの中に深い精神性を宿す古代の造形は、斎藤の創作意欲を大いに刺激することになります。そして埴輪をはじめとする斎藤の1950年代の作品は、特にアメリカを中心とした欧米で高い評価を得、日本現代版画の存在を世界に知らしめることになりました。続く60年代、それまでの自身の表現に懐疑を抱き、時にスランプに苦しみながら、コラグラフなどの新しい技法に挑戦する際にも、斎藤は再度このテーマに向き合います。「埴輪」は斎藤にとって重要な画題であり続け、70年代以降のユニークな人物表現へと昇華されていくのです。戦後間もない頃、ひとつの縁からはじまった、考古と現代版画の幸せな交流。豊かな実りをもたらしたその軌跡をたどります。

ハニワと斎藤清。美術館で、再び出会う。

斎藤清が東京国立博物館で実際に目にした土偶・埴輪の名品と、それらをテーマにした作品が一堂に。「国宝級の埴輪を手にとって見せてもらった」—古代の造形を目の当たりにした画家の感動を体感しながら、多彩な魅力を持つ作品をご覧ください。



遮光器土偶(青森県つがる市森田町床舞出土)
縄文時代晩期・前1000~前400年
東京国立博物館蔵(重美)

ACTIVITY

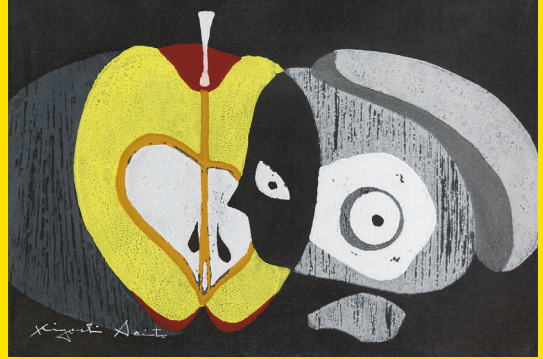
各イベントの参加費は無料ですが、観覧券が必要です。

- 特別講演会
「1950年代のハニワブーム—戦争と復興とオリンピック」
日時 4/24(土)14:00~15:30 場所 ホール
講師 花井久穂氏(東京国立近代美術館 主任研究員)
- 柳津 土器・ドキ・ハニワ巡り!クイズラリー
全問正解者には「限定グッズ」をプレゼント(先着)。
期間 4/24(土)~6/6(日)
場所 斎藤清美術館・憩の館 ほっとinやないづ縄文館
- ワークショップ「世界に一つ!柳津ハニワ」
日時 5/16(日)成型・絵付け 5/23(日)焼成(自由見学)
場所 斎藤清美術館 アートテラス 他
- ギャラリートーク「斎藤清 ハニワと出会う」
日時 会期中の第1・第4日曜日 14:00~ ※詳細はHP等をご確認下さい。
- ミュージアム・カフェ
今春も開催!美術館での休日、淹れたての美味しいコーヒーとともに。
(飲食代は別途発生します。料金は店舗により異なります。)
日時 開催期間中の土日及び祝日 ※詳細はHP等をご確認下さい。

INFORMATION

- 同時開催「やないづの土展」
多くの縄文土器が出土している柳津の「土」に焦点をあてた企画展。
日時 4/24(土)~6/6(日) 9:00~16:30
場所 ライブラリーコーナー
※「斎藤清とハニワ」展の観覧券でご覧いただけます。

*新型コロナウイルス感染症拡大による変更・中止、予防対策についてはHPを御確認下さい



上から:ハニワ 1953年 土偶 1959年 福島県立美術館蔵
ハニワ(1) 1952年 左:ハニワと土器(J) 1952年 右:土偶(B) 1958年
※所蔵の表記がないものはすべて斎藤清美術館蔵

■観覧料(1人)
大人700円(団体600円) 高校・大学生500円(団体400円) 中学生以下 無料

■アクセス
☞ 東北道→磐越道→会津坂下IC→R252を
只見町方面へ5km(道の駅 会津柳津内)
☞ 東京(東北新幹線)→郡山(磐越西線)→
会津若松(只見線)→会津柳津
〒969-7201
福島県河沼郡柳津町大字柳津字下平乙187
TEL:0241-42-3630
✉ bijutsu@town.yanaizu.fukushima.jp



斎藤清
美術館
KIYOSHI SAITO
MUSEUM OF ART, YANAIZU



2021年度 春季特別企画展

斎藤清 とハニワ!

2021.4/24(土) ▶ 6/6(日) AM9:00~PM4:30(入館はPM4:00まで)