

下関市立美術館開館40周年記念特別展

狩野芳崖、 継がれる想い

— 悲母観音からはじまる物語

Art of Kannon as a Merciful Mother : from Kano Hogai to Contemporary Artists

2024 2.6 (火)
3.17 (日)

〔開館時間〕 午前9時30分〜午後5時（入館は午後4時30分まで）

〔休館日〕 月曜休館（ただし祝日の2月12日は開館）

〔観覧料〕 一般1,200円（平日1,000円） 大学生1,000円（平日800円）

※以下の方は観覧料の減免が適用されます（いずれも公的証明書の提示が必要です）
・下関市内在住の65歳以上の方（半額）
・18歳以下の方（高等学校、中等教育学校、特別支援学校に在学の方）（無料）
・障がい者手帳、療育手帳をお持ちの方（無料）

【主催】 下関市立美術館、毎日新聞社、tysテレビ山口

【特別協力】 国立文化財機構文化財活用センター、東京国立博物館

【助成】 一般財団法人自治総合センター

【協賛】 川島織物文化館、山口無縁会芸術文化祭 2023

本展は国立博物館収蔵品貸与促進事業の支援を受けています。

下関市立美術館
Shimonoseki City Art Museum

〒752-0986 山口県下関市長府黒門東町1-1
Tel.083-245-4131

<https://www.city.shimonoseki.lg.jp/site/art/>



二代川島寫兵衛（悲母観音経織額）部分
1895年、東京国立博物館蔵 Image: TNM Image Archives



狩野芳崖《悲母観音》1888年
東京藝術大学蔵、重要文化財

狩野芳崖、

Art of Kannon as a Merciful Mother:
from Kano Hogai to Contemporary Artists

継がれる想い

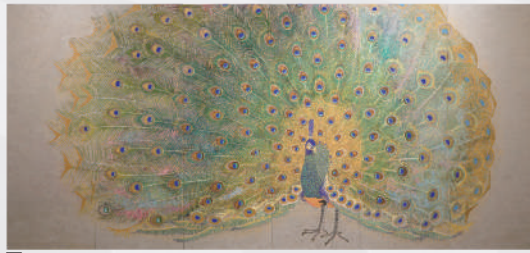
2024.2.6(火)
3.17(日)

近代日本美術の胎動期に活躍した狩野芳崖(一八二八―一八八八)が、最期に手掛けた作品《悲母観音》。本展覧会では、この悲母観音からはじまる物語を紡いでいきます。

物語のはじめに、狩野芳崖の最初期の作品から晩年の作品までを展観します。第一篇では《悲母観音》を起点とした物語―山田敬中や菱田春草にみる東京美術学校での制作作品、そして芳崖四天王に数えられ

る岡倉秋水と高屋肖哲の悲母観音研究や狩野芳崖作品の模写などを紹介します。第一篇では、もうひとつの代表作《仁王捉鬼図》や芳崖晩年の仏教画題作品とともに、現代美術の中に息づく芳崖もご覧いただきます。

芳崖の模倣作やそこからインスピレーションを受けた作品たちを通して、改めて芳崖の近現代美術への影響について考えます。



- 1 狩野芳崖《仁王捉鬼図》1886年、東京国立近代美術館蔵
- 2 菱田春草《水鏡》1897年、東京藝術大学蔵
- 3 四宮義俊《SOKKI-プラスチックドール・浮遊》2017年、作家蔵 ©YOSHITOSHI SHINOMIYA
- 4 坂本英駿《孔雀》2019年、作家蔵

関連催事

- = 予約不要。参加は無料ですが、当日の展覧会観覧受付が必要です。
- = 要予約。申込は、美術館ホームページからまたはお電話にて。

□アーティスト・トーク

- ※1階講堂および展示室(講堂にお集まりください。)
- 2月11日(日) 14時〜 四宮義俊(日本画家)
- 2月24日(土) 14時〜 坂本英駿(日本画家)

□担当学芸員による美術講座 ※1階講堂

- 2月18日(日) 14時〜 第1回 狩野芳崖について
- 3月10日(日) 14時〜 第2回 狩野芳崖の弟子たちについて

□スライドトーク(すわって展示解説) ※1階講堂

- 2月13日(火)、17日(土)、27日(火)、3月9日(土)
- 各日10時〜 ※約30分

□ギャラリートーク(まわって展示解説)

- ※展示会場(2階展示ホールにお集まりください。)
- 2月13日(火)、17日(土)、27日(火)、3月9日(土)
- 各日14時〜 ※約1時間

●造形教室 芳崖筆法講座(仮) ※通用口横 造形室

- 2月25日(日) 13時〜(約3時間)
- 講師/坂本英駿 参加費/2,000円
- 定員/15名(先着順)

●歴史×エンターテイメント 狩野芳崖コンサートin蛭遊苑

- 3月3日(日) 14時開演(開場13時30分)〜
- 場所/蛭遊苑(長府中土居本町)
- 参加費/1,000円 定員/100名(先着順)

※美術館1階講堂での催事の定員は各回50名を予定しています。

交通案内



▼バス(サンデン交通)

- ※いずれも「市立美術館・関門医療センター前」下車
- ・JR 下関駅東口(1, 2番乗り場) から長府、小月、宇部方面行で約20分。
- ・JR 新下関駅(3番乗り場) から城下町長府経由「マリノランド」行、または「下関駅」行で約25分。
- ・JR 長府駅から「長府駅」または「長府駅前」バス停(国道2号線) から「市民病院」行、または「下関駅」行で約15分。

▼自動車(国道9号線沿い、関門医療センター向かい)

- 中国自動車道下関インターチェンジから下関市街方面に出て、壇ノ浦方面に進み、国道9号線合流点を左折後、約5分。

下関市立美術館
Shimonoseki City Art Museum

〒752-0986 山口県下関市長府黒門東町 1-1
Tel.083-245-4131
<https://www.city.shimonoseki.lg.jp/site/art/>

