

せつしよん、
する？！

開館50周年記念特別展

雪村

SESSION

常陸に生まれし
遊歴の画僧

令和7年

2月15日(土)～4月6日(日)

会期中展示替えあり

茨城県立歴史館

Ibaraki Prefectural Archives and History Museum

〒310-0034
茨城県水戸市緑町 2-1-15
TEL : 029-225-4425
FAX : 029-228-4277
<https://www.rekishikan-ibk.jp>



開館時間 / 午前9時30分～午後5時 (入館は午後4時30分まで)
休館日 / 毎週月曜日 (祝日の場合はその翌日)
入館料 / ●一般 690円 (550円) 満70歳以上 350円 (280円)
()内は20名以上の団体料金
◎小・中・高校生・未就学児は無料
◎身体障害者手帳・療育手帳・精神障害者保健福祉手帳・
指定難病特定医療費受給者証をお持ちの方と付き添い
の方1名は無料
◎満70歳以上の方、入館無料 2月27日(木)

協賛 / 常陽銀行 NHK NHK 茨城県信用組合 株式会社伊勢基本社
後援 / NHK 水戸放送局、(株) LuckyFM 茨城放送、(株) 茨城新聞社、
読売新聞水戸支局、朝日新聞水戸支局、毎日新聞水戸支局、
産経新聞水戸支局、東京新聞水戸支局、常陸太田市教育委員会、
常陸大宮市教育委員会、福島県三春町教育委員会、(一社)
茨城県観光物産協会、(一社) 水戸観光コンベンション協会、雪村顕彰会
特別協力 / 国立文化財機構文化財活用センター、東京国立博物館、京都国立博物館
助成 / 令和6年度 地域ゆかりの文化資産を活用した
展覧会支援事業 (文化資源活用事業費補助金)
令和6年度 国立博物館収藏品貸与促進事業

布袋図 雪村周繼筆 板橋区立美術館蔵



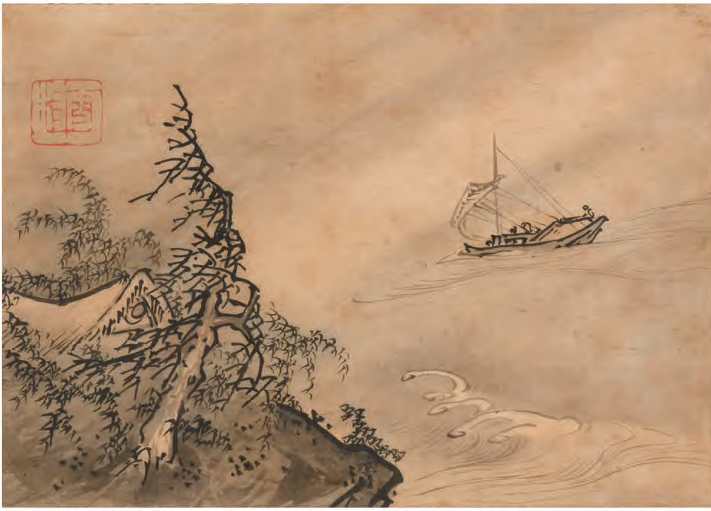
雪村

常陸に生まれし遊歴の画僧

戦国時代を代表する水墨画家・雪村周継は、常陸国(現茨城県の一部)に生まれたとされます。後半生には小田原や鎌倉を訪れて画才を磨き、晩年は会津や三春を往来しながら数多くの傑作を生み出しました。

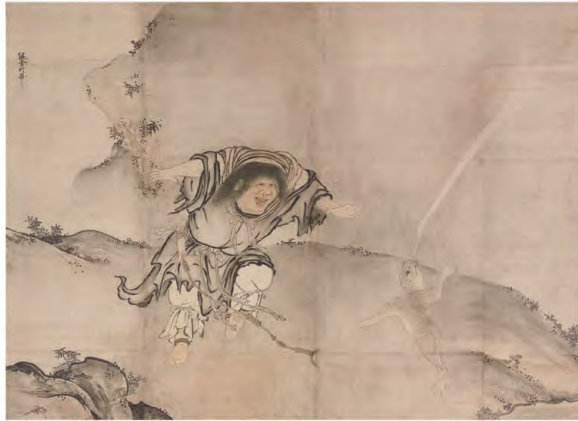
彼は、絶え間ない戦乱の時代に、京都から遠く離れた東国で活動し、独自の画境を切り開きました。それは雪舟のように中国に渡るのではなく、武家の出自を負った画僧として山野を遊歴して培われたものです。半生を過ごした常陸の地をはじめとして、東国の風土や文化的土壌が雪村の画業や人格の形成に大きな影響を与えたと考えられます。

本特別展では、今なお国境をも越えて広く人々を魅了する雪村の名品を一堂に会し、飄々とした筆致が描き出す水墨画の世界をご覧ください。



風濤図 雪村周継筆 野村美術館 国指定重要文化財

33年ぶりに茨城に堂々集結 雪村の名作



蝦蟇鉄拐図 雪村周継筆 東京国立博物館 Image:TNM Image Archives



岩浪小禽図 雪村周継筆 香雪美術館



蕪図 雪村周継筆・景初周随賛 公益財団法人 禅文化研究所

関連イベント

(1) 講演会

①「雪村はどこからきて、どこへ行ったのか」

講師:橋本 慎司氏(栃木県立美術館副館長兼学芸課長)
日時:3月8日(土) 午後2時~午後3時30分

②「雪村―「絵画の時代」に生きた人」

講師:相澤 正彦氏(海の見える杜美術館館長・成城大学名誉教授)
日時:3月22日(土) 午後2時~午後3時30分

※①、②ともに会場:茨城県立歴史館 講堂 定員:150名(当日午前11時より整理券配布、先着順、要入館券)

(2) 日曜歴史館「雪村周継の画業と名品の魅力」

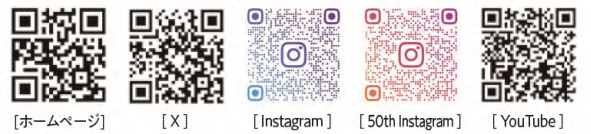
日時:3月2日(日) 午後2時~午後3時30分 担当:部 政人(当館学芸員)
会場:茨城県立歴史館 講堂 定員:150名(事前申込優先(当日受付可)、先着順)

(3) ギャラリートーク

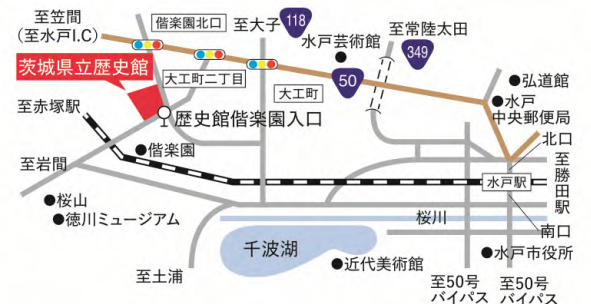
日時:2月24日(月・振)、3月20日(木・祝) 各回共に午後2時~午後3時
担当:部 政人(当館学芸員) 会場:特別展示室(申込不要、要入館券)

(4) ワークショップ「西ノ内紙の繊維で絵を描こう!」

日時:3月16日(日) 午後1時30分~午後3時30分 協力:紙のさと
会場:茨城県立歴史館 講堂 定員:20名(要事前申込、人数超過の場合抽選)
対象:小・中学生(保護者同伴可) 参加費:1,300円



[ホームページ] [X] [Instagram] [50th Instagram] [YouTube]



交通のご案内

- ◎茨城交通バス(水戸駅北口4番のりば)「桜川西団地」等 偕楽園方面行き乗車、「歴史館偕楽園入口」下車、徒歩2分。
- ◎常磐自動車道水戸インターチェンジから約7km、車で15分。

ワークショップ募集開始 令和7年1月17日(金)から ※募集締切:令和7年2月21日(金)必着

【事前申込方法】

- ◎ホームページ応募フォーム
- ◎往復はがき(イベント名、住所、氏名、電話番号)いずれかの方法でお申し込みください。

イベント内容に変更が生じた場合、当館HP、SNS等でお知らせします。