

令和9(2027)年度 国立文化財機構所蔵品貸与促進事業 実施対象館募集開始

国立博物館・文化財研究所が所蔵する各地域ゆかりの文化財をお貸し出し！

(申請受付期間:令和8(2026)年4月1日(水)から6月30日(火)[17時必着])

独立行政法人国立文化財機構 文化財活用センター〈ぶんかつ〉(東京都台東区)は、令和9(2027)年度「国立文化財機構所蔵品貸与促進事業」実施対象館の募集を令和8(2026)年4月1日(水)より開始します。

本事業では、東京国立博物館・京都国立博物館・奈良国立博物館・九州国立博物館・東京文化財研究所・奈良文化財研究所(いずれも国立文化財機構)が全国の美術館・博物館に対し、各地域ゆかりの所蔵品を貸し出し、〈ぶんかつ〉が作品輸送費等を支出します(※令和9(2027)年4月下旬から令和10(2028)年3月末までに開催される展覧会が対象)。

平成29(2017)年度からこれまでに、50施設28都府県で「国立文化財機構所蔵品貸与促進事業」の対象となった展覧会が開催されました。

本事業を通して、立地条件等により、これまで国立文化財機構の所蔵品に親しむ機会が限られていた地域に対し、文化財が広く公開されること、日本とアジアの歴史・伝統文化の発信、地域文化の創生、次世代への文化財の継承、観光振興につながることをめざします。

令和9(2027)年度
国立文化財機構所蔵品
貸与促進事業実施対象館 募集

国立博物館・
文化財研究所が所蔵する
各地域ゆかりの文化財を
お貸し出し！

お貸し出しする文化財の
往復輸送費、保管料、
梱包・開梱及び表示・撤収作業費を、
文化財活用センターが
正金で事前支払いします。

【問合せ先】 文化財活用センター 〒110-8712 東京都台東区上野公園13-9 電話:03-5834-2856
E-mail: taiyo-cpcp@nich.go.jp URL: <https://cpcp.nich.go.jp/>

文化財活用センター 東京国立博物館 京都国立博物館 奈良国立博物館 九州国立博物館
東京文化財研究所 奈良文化財研究所

◇本件についてのお問い合わせ◇

国立文化財機構 文化財活用センター 貸与促進担当

〒110-8712 東京都台東区上野公園 13-9

E-mail: taiyo-cpcp@nich.go.jp WEB: <https://cpcp.nich.go.jp/>

TEL: 03-5834-2856 <9時30分~17時(土日祝日を除く)>

事業内容

▶主な展覧会開催費用について

本事業では、次の費用を〈ぶんかつ〉が支出します。

- ・本事業において貸与する所蔵品の梱包・開梱および展示・撤収作業にかかる費用
- ・各所蔵施設と本事業の実施対象として選定された館との往復の輸送にかかる費用
- ・貸与品の保険にかかる費用
- ・貸与先の職員の出張旅費(事前調査および打ち合わせを含む。ただし、〈ぶんかつ〉によって認められた内容とし、全額ではなく一部となることがあります)
- ・貸与先が行う本事業の周知にかかる広報費 など

※詳細につきましては必ず申請要項をご確認ください。

▶以下のいずれかの区分への申請が可能です。

①【大規模貸与】

1 申請につき **21～50** 件の国立文化財機構所蔵品を貸与

②【小規模貸与】

1 申請につき **20** 件以内の国立文化財機構所蔵品を貸与

以上 2 つの区分を合わせ、7 か所程度を選定する予定です。

※事業予算の都合上、選定数は増減することがあります。

▶申請にあたっては、以下のいずれかの方法で借用希望作品リストを作成してください。

※国立博物館および文化財研究所の所蔵品検索にあたっては、ColBase (コルベース／国立文化財機構所蔵品統合検索システム) [<https://colbase.nich.go.jp/>] 等をご参照ください。

■方法 1

国立博物館・文化財研究所の所蔵品の中から申請館が自ら設定したテーマに沿って作品を自由に選択してリストを作成。

■方法 2

貸与可能作品が掲載されたリスト(a.【日本考古】、b.【黒田】、c.【アイヌ民族】)を活用し、必要に応じて国立博物館・文化財研究所の所蔵品を加えてリストを作成。

a.【日本考古】

東京国立博物館所蔵の各時代や地域を代表する日本考古資料の優品90件。(『申請要項』別紙 1-①参照)

貸与可能作品例



左:深鉢形土器(縄文時代[中期]・前 3000～前 2000 年、東京都八王子市檜原町出土)

中央:埴輪 馬(古墳時代・6 世紀、群馬県伊勢崎市下舐町出土)

右：鬼面文鬼瓦(奈良時代・8世紀、愛知県愛西市湊高町 湊高廃寺出土)※いずれも東京国立博物館所蔵

b.【黒田】

東京国立博物館所蔵の黒田清輝を中心とした作品。(『申請要項』別紙 1-②参照)

貸与可能作品例



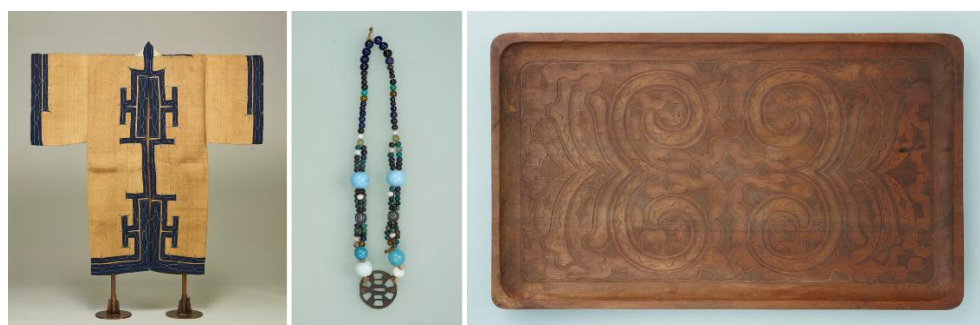
左：読書(明治 24 年〔1891〕)、中央：重要文化財 舞妓(明治 26 年〔1893〕)

右：重要文化財 湖畔(明治 30 年〔1897〕) ※いずれも黒田清輝筆、東京国立博物館所蔵

c.【アイヌ民族】

東京国立博物館所蔵の暮らしや祈りの道具などアイヌ文化に親しむことのできるアイヌ民族資料 24 件。(『申請要項』別紙 1-③参照)

貸与可能作品例



左：アットウシ(樹皮衣)(19 世紀、北海道アイヌ)、中央：シトキ(首飾)(19 世紀、北海道アイヌ)

右：盆(19 世紀、北海道アイヌ)※いずれも東京国立博物館所蔵

本事業の対象となる美術館・博物館

文化庁長官の承認を受けた**公開承認施設**または博物館法で定められた**登録博物館、指定施設**であれば、公私立を問わずにご応募いただけます。

貸与条件や事業内容の詳細ならびに申請方法につきましては、〈ぶんかつ〉ウェブサイト掲載の「令和9（2027）年度 国立文化財機構所蔵品貸与促進事業実施対象館 申請要項」を必ずご確認ください。

〈ぶんかつ〉ウェブサイト 令和9(2027)年度 国立文化財機構所蔵品貸与促進事業 申請要項

https://cpcp.nich.go.jp/modules/r_free_page/index.php?id=127

全国の美術館・博物館からのご応募をお待ちしております。

これから開催予定の令和7(2025)年度「国立文化財機構所蔵品貸与促進事業」展覧会

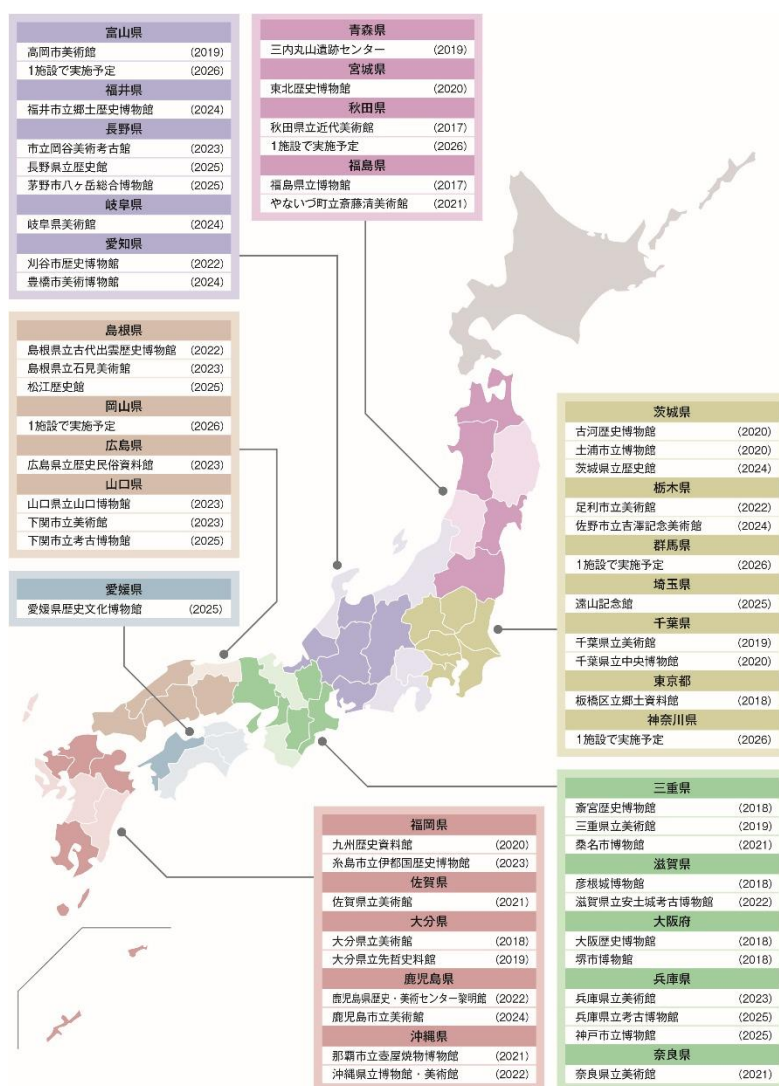
愛媛県歴史文化博物館「伊予の経塚名品展－堂ヶ谷経塚と松浜経塚－」

会期：2026年2月14日(土)～4月5日(日) 貸与件数：12件

このほか、令和7(2025)年度は松江歴史館・兵庫県立考古博物館・神戸市立博物館・長野県立歴史館・遠山記念館・茅野市八ヶ岳総合博物館・下関市立考古博物館にて貸与促進事業の対象となった展覧会が開催されました(※令和7(2025)年度は全8件開催)。

過去の事業実績(展覧会)はこちらから

https://cpcp.nich.go.jp/modules/r_db/index.php?controller=list&t=db_taiyo



平成 29(2017)年度からこれまでに貸与促進事業に採択された、28都府県の 50 施設

■文化財活用センター <https://cpcp.nich.go.jp/>

2018 年に設置された、文化財活用のためのナショナルセンターです。「文化財を 1000 年先、2000 年先の未来に伝えるために、すべての人びとが、考え、参加する社会をつくる」というビジョンを掲げ、「ひとりでも多くの人が文化財に親しむ機会をつくる」ことをミッションとして、さまざまな活動をしています。

X @cpcp_nich ぶんかつ
https://x.com/cpcp_nich

Instagram @cpcp_nich ぶんかつ
https://www.instagram.com/cpcp_nich

YouTube @cpcpnich ぶんかつ
<https://www.youtube.com/@cpcpnich>