

令和8(2026)年度 国立文化財機構所蔵品貸与促進事業 実施対象館募集開始

国立博物館・文化財研究所が所蔵する各地域ゆかりの文化財をお貸し出し！

(申請受付期間:令和7(2025)年4月1日(火)から6月30日(月)[17時必着])

独立行政法人国立文化財機構 文化財活用センター〈ぶんかつ〉(東京都台東区)は、令和8(2026)年度「国立文化財機構所蔵品貸与促進事業」実施対象館の募集を令和7(2025)年4月1日より開始します。

本事業では、東京国立博物館・京都国立博物館・奈良国立博物館・九州国立博物館・東京文化財研究所・奈良文化財研究所(いずれも国立文化財機構)が全国の美術館・博物館に対し、各地域ゆかりの所蔵品を貸し出し、〈ぶんかつ〉が作品輸送費等を支出します(※令和8(2026)年4月下旬から令和9(2027)年3月末までに開催される展覧会が対象)。

平成29(2017)年度からこれまでに、42施設26都府県で「国立博物館収蔵品貸与促進事業」※の対象となった展覧会が開催されました。

※令和7(2025)年度事業から「国立文化財機構所蔵品貸与促進事業」へ名称変更

本事業を通して、立地条件等により、これまで国立文化財機構の所蔵品に親しむ機会が限られていた地域に対し、文化財が広く公開されること、日本とアジアの歴史・伝統文化の発信、地域文化の創生、次世代への文化財の継承、観光振興につながることをめざします。

◇本件についてのお問い合わせ◇

国立文化財機構 文化財活用センター 貸与促進担当

〒110-8712 東京都台東区上野公園13-9

E-mail: taiyo-cpcp@nich.go.jp WEB: <https://cpcp.nich.go.jp/>

TEL: 03-5834-2856 <9時30分~17時(土日祝日を除く)>

事業内容

▶主な展覧会開催費用について

本事業では、次の費用を〈ぶんかつ〉が支出します。

- ・本事業において貸与する所蔵品の梱包・開梱および展示・撤収作業にかかる費用
 - ・各所蔵施設と本事業の実施対象として選定された館との往復の輸送にかかる費用
 - ・貸与品の保険にかかる費用
 - ・貸与先の職員の出張旅費(事前調査および打ち合わせを含む。ただし、〈ぶんかつ〉によって認められた内容とし、全額ではなく一部となることがあります)
 - ・貸与先が行う本事業の周知にかかる広報費 など
- ※詳細につきましては必ず申請要項をご確認ください。

▶以下のいずれかの区分への申請が可能です。

①【大規模貸与】

1 申請につき **21~50** 件の国立文化財機構所蔵品を貸与

②【小規模貸与】

1 申請につき **20** 件以内の国立文化財機構所蔵品を貸与
以上 2 つの区分を合わせ、7 か所程度を選定する予定です。

※事業予算の都合上、選定数は増減することがあります。

▶申請にあたっては、以下のいずれかの方法で借用希望作品リストを作成してください。

※国立博物館および文化財研究所の所蔵品検索にあたっては、ColBase (コルベース/国立文化財機構所蔵品統合検索システム) [<https://colbase.nich.go.jp/>] 等をご参照ください。

■方法 1

国立博物館・文化財研究所の所蔵品の中から申請館が自ら設定したテーマに沿って作品を自由に選択してリストを作成。

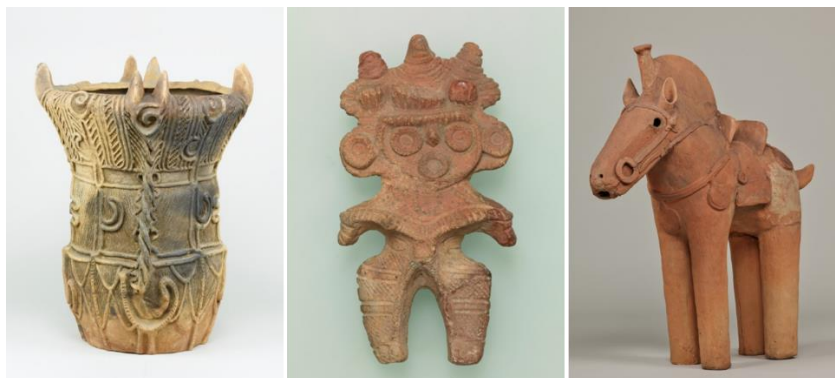
■方法 2

貸与可能作品が掲載されたリスト(a.【日本考古】、b.【黒田】、c.【アイヌ民族】)を活用し、必要に応じて国立博物館・文化財研究所の所蔵品を加えてリストを作成。

a.【日本考古】

東京国立博物館所蔵の各時代や地域を代表する日本考古資料の優品91件。(『申請要項』別紙 1-①参照)

貸与可能作品例



左:深鉢形土器(縄文時代[中期]・前 3000~前 2000 年、長野県伊那市宮ノ前出土)

中央:みみずく土偶(縄文時代[晩期]・前1000～前400年、埼玉県鴻巣市滝馬室出土)
右:埴輪 馬(古墳時代・6世紀、群馬県伊勢崎市下触町出土)※いずれも東京国立博物館所蔵

b.【黒田】

東京国立博物館所蔵の黒田清輝の代表作12件。(『申請要項』別紙1-②参照)

貸与可能作品例

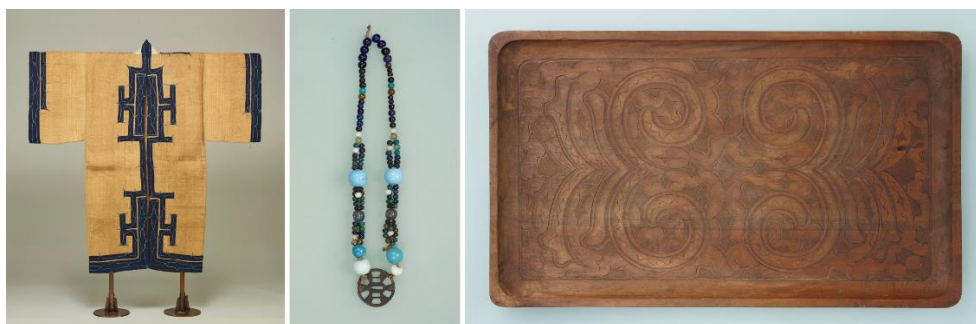


左:読書(明治24年[1891])、中央:重要文化財 舞妓(明治26年[1893])
右:重要文化財 湖畔(明治30年[1897]) ※いずれも黒田清輝筆、東京国立博物館所蔵

c.【アイヌ民族】

東京国立博物館所蔵の暮らしや祈りの道具などアイヌ文化に親しむことのできるアイヌ民族資料25件。(『申請要項』別紙1-③参照)

貸与可能作品例



左:アットウシ(樹皮衣)(19世紀、北海道アイヌ)、中央:シトキ(首飾)(19世紀、北海道アイヌ)
右:盆(19世紀、北海道アイヌ)※いずれも東京国立博物館所蔵

本事業の対象となる美術館・博物館

文化庁長官の承認を受けた**公開承認施設**または博物館法で定められた**登録博物館、指定施設**であれば、公私立を問わずにご応募いただけます。

貸与条件や事業内容の詳細ならびに申請方法につきましては、〈ぶんかつ〉ウェブサイト掲載の「令和8(2026)年度 国立文化財機構所蔵品貸与促進事業実施対象館 申請要項」を必ずご確認ください。

〈ぶんかつ〉ウェブサイト 令和8(2026)年度 国立文化財機構所蔵品貸与促進事業 申請要項
https://cpcp.nich.go.jp/modules/r_free_page/index.php?id=119

全国の美術館・博物館からのご応募をお待ちしております。

開催中・開催予定の令和6(2024)年度「国立博物館収蔵品貸与促進事業」展覧会(会期順)

豊橋市美術博物館「銅鐸の国－伊奈銅鐸出土 100 年－」

会期：2024年11月30日(土)～2025年2月2日(日) 貸与件数：14件

佐野市立吉澤記念美術館「佐野市制 20 周年記念特別企画展 丸山瓦全と佐野のお宝保護作戦！

－エラスムス立像を見つけ、天明鋳物をまもった－」

会期：2025年1月25日(土)～3月9日(日) 貸与予定件数：9件

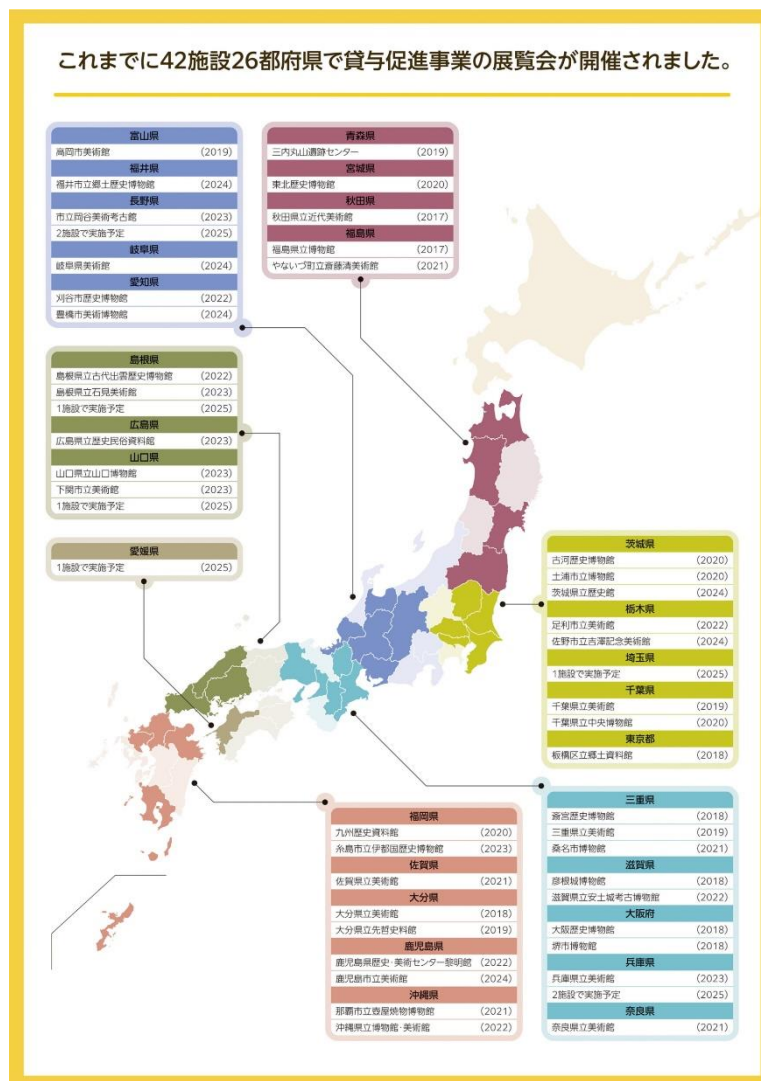
茨城県立歴史館「開館 50 周年記念 春の特別展 雪村一常陸に生まれし遊歴の画僧－」

会期：2025年2月15日(土)～4月6日(日) 貸与予定件数：8件

このほか、令和6(2024)年度は鹿児島市立美術館・岐阜県美術館・福井市立郷土歴史博物館にて貸与促進事業の対象となった展覧会が開催されました(※令和6(2024)年度は全6件開催)。

過去の事業実績(展覧会)はこちらから

https://cpcp.nich.go.jp/modules/r_db/index.php?controller=list&t=db_taiyo



平成 29(2017)年度からこれまでに、42 施設 26 都府県で貸与促進事業の対象となった展覧会が開催