

なりきり新聞

記者になりきって、「なりきり日本美術館リターンズ」の新聞を作ってみよう!



vol.1

「なりきり日本美術館リターンズ」でいちばんおもしろかったのは…!?

会場取材して、絵や文で紹介してみよう!

3

2

1

びじゅチューン!の
押し歌ベスト3
お気に入りの歌を教えてください!

東京国立博物館

編集後記 取材を終えた感想は?

おすすめポイント

展示されていた部屋

つくられた時代・つくった人

いつか歌にしてほしいトーハク作品
ほかの展示室を見よう。井上涼さんに
びじゅチューン!の歌にしてほしい作品は:
作品のなまえ

なりきり日本美術館MAP

ようこそ! なりきり日本美術館へ
ここは、NHK Eテレの「びじゅチューン!」にでてくる作品をテーマにした、
とくべつな美術館。

複製や映像を使った体験型コーナーであそんだら、ほんものの作品に会いに行こう!



2020 10/27 (TUE) → 12/6 (SUN)

主催:東京国立博物館、文化財活用センター、NHK

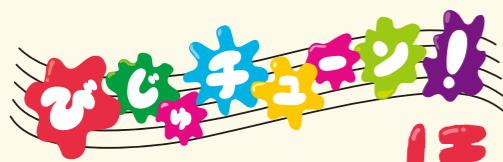
体験型展示ガイド

びじゅつ作品や、びじゅチューン!に登場するキャラクターになりきって、びじゅつのなかで遊んでみよう!

映像コーナー
1
でドライブ
びじゅチューン!「風神雷神図屏風デート」
風神雷神図屏風・夏秋草図屏風
表と裏でダブルデート
「風神雷神図屏風デート」「夏秋草図屏風
デート」の屏風の中の雨と風を体感しよう

2
ライブ
びじゅチューン!「松林図」
国宝「松林図」ライブ
「松林図」のもやに包まれたライブステージ
を「松林図屏風」で楽しもう

3
ミュージアムショップ
BLACK and GOLD BOX
びじゅチューン!「住んでます、八橋蒔絵硯箱」
おじゃまします八橋蒔絵硯箱
「住んでます、八橋蒔絵硯箱」の硯箱の中を
のぞいてみよう
※デジタルコンテンツ「うるし体験」で自分
だけの硯箱もつくれるよ



の題材となった ほんもの!!をみつけよう!

「びじゅチューン!」の歌のもとになったびじゅつ作品が展示されているよ。
ほんものの作品をみつけて、そのなまえをかきこんでね!

平成館 特別展と日本の考古

2階 特別展「桃山—天下人の100年」10月6日(火)~11月29日(日)
※別途事前予約が必要! ※高校生以上は別途料金

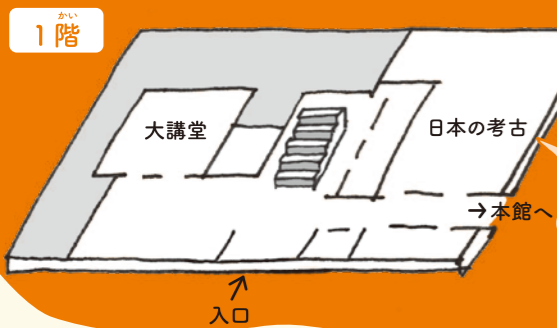
「アイネクライネ唐獅子ムジーク」の「唐獅子図屏風」(宮内庁三の丸尚蔵館所蔵・11/3~11/29)、「洛中洛外シスターズ」の国宝「洛中洛外図屏風(舟木家本)」(11/29)も展示されているよ!



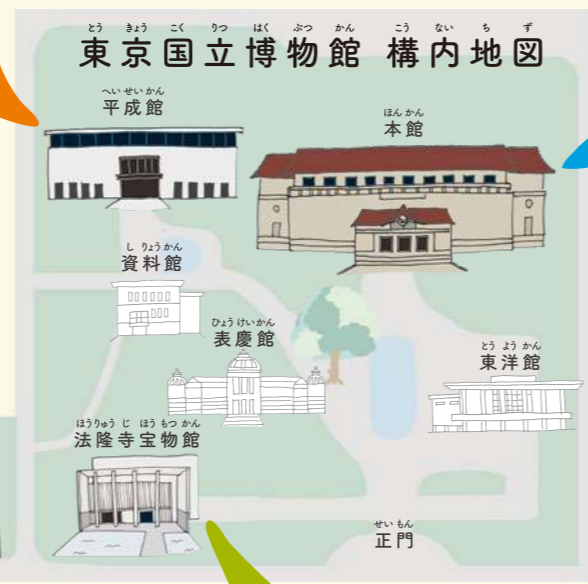
「松林ズ」のメンバーたち
松林と、遠くに見える雪山。勢いのある
筆の動きと、墨の濃さ、薄さだけで、
もやの中に浮かび上がる松の木を描
いています。



1. 作品のなまえ (国宝)
長谷川等伯筆 安土桃山時代・16世紀 展示期間: ~11/29



縄文土器先生の
仲間たちがいるよ!



黒田記念館 洋画家・黒田清輝の作品



「敢えて湖畔」の「私」
涼しげな浴衣を着て湖のほと
りに座る女性。日本らしい景
色を、当時の外国の最先端
技術だった「油絵」で描いて
います。

2. 作品のなまえ (重要文化財)
黒田清輝筆 明治30年(1897) 展示期間: ~11/28

法隆寺宝物館

※12月1日から年内休館
奈良・法隆寺に伝わった仏教の美術



「ツイスト出産」のママ
仏教をはじめたお釈迦様のお母さ
ん、摩耶夫人の像。花の枝を折ろうと
右手を伸ばした時、わきから小さなお
釈迦様が向手を合わせて生まれてき
ました。

3. 作品のなまえ (重要文化財)
飛鳥時代・7世紀 展示期間: ~11/29

本館 日本の美術



4. 作品のなまえ (重要文化財)
酒井抱一筆 江戸時代・19世紀 展示期間: 11/3~12/13

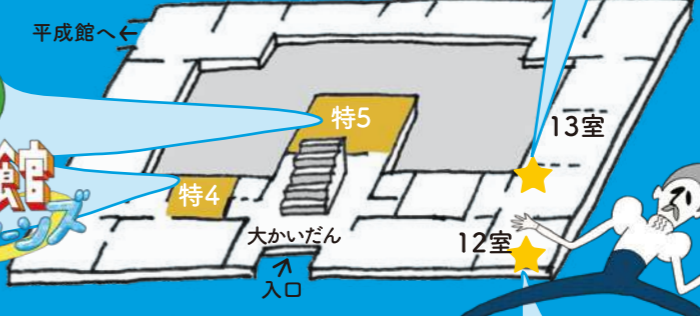


5. 作品のなまえ
「永井恒彦」鏡 江戸時代・17~18世紀
展示期間: ~12/25
※「びじゅチューン」の歌のもとになった「箱入り娘」
ともよばれる「小面」(出目庸久作「観世家蔵」とおな
じ種類の面です。

2階 9室「能と歌舞伎」

「小面の休日」のあのこ
能という劇でつけるお面。「びじゅ
チューン!」に出てくる「小面」は、若い女の人を
演じる時のお面です。

なりきり 日本美術館



1階 12室「漆工」
「住んでます、八橋時絵硯箱」の
宮本さん宅
お母さん光琳という人がつくった、文房具を入れ
る箱です。金のかきつばたがゴージャスです。

7. 作品のなまえ (国宝)
尾形光琳作 江戸時代・18世紀 展示期間: ~11/29

6. 作品のなまえ (国宝)
三条宗近作 平安時代・10~12世紀
展示期間: ~11/29

1階 13室「刀剣」

「特急三日月宗近」の特急列車
刃の表面にきらきらりと浮かぶ三日月の
ようなので、このなまえでよばれている刀剣です。

展示室での約束

- ゆっくり歩いて ずかに見よう
- メモはえんぴつで
- 作品やガラスケースにさわらない
- 飲んだり食べたりは決められた場所で

アンケートのおねがい

このQRコードからアクセスしてください。
回答してくれた人に、
抽選で井上涼さん
サイン入りグッズを
プレゼント!

