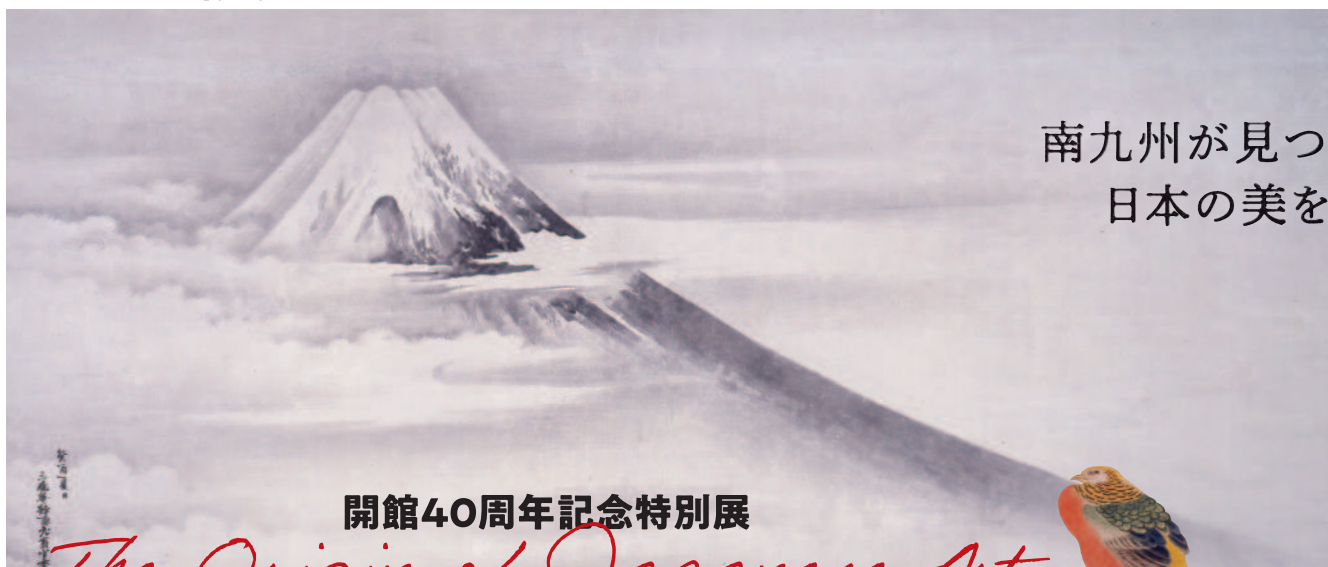


狩野常信「四季花鳥図屏風」右隻(部分)板橋区立美術館所蔵 [タイトル上]同作品左隻(部分)



木村探元「富嶽雲烟之図」(部分)鹿児島市立美術館所蔵、鹿児島県指定文化財



南九州が見つめた
日本の美を辿る

開館40周年記念特別展

The Origin of Japanese Art

日本美術の源流

From the period of Sesshū and Kanō school to Japanese Modern Art
雪舟・狩野派から近代美術

2021年 [令和3年] **10/30** 土 ▶ **12/5** 日 【会期中一部展示替あり】

【主催】都城市立美術館特別展実行委員会(都城市立美術館、MRT宮崎放送) 【特別協賛】霧島酒造株式会社 【協賛】南日本酪農協同株式会社
【後援】宮崎県・一般社団法人都城芸術文化協会・一般社団法人都城観光協会・宮崎日日新聞社・南日本新聞社・朝日新聞社・
毎日新聞社・読売新聞西部本社・西日本新聞社・NHK宮崎放送局・MBC南日本放送・KTS鹿児島テレビ・KKB鹿児島放送・
KYT鹿児島読売テレビ・エフエム宮崎・エフエム鹿児島・BTV株式会社
【助成】文化庁(令和3年度地域ゆかりの文化資産を活用した展覧会支援事業)、一般財団法人自治総合センター 【協力】文化財活用センター



雪舟等楊「山水図(傲玉潤)」(部分)
岡山県立美術館所蔵、国指定重要文化財

10月30日~11月14日
期間限定展示



都城市立美術館

〒885-0073 宮崎県都城市姫城町7街区18号
TEL.0986-25-1447

【開館時間】9:00~17:00まで(入館は16:30まで)
【休 館 日】月曜日(月曜日が祝日の場合はその翌日)



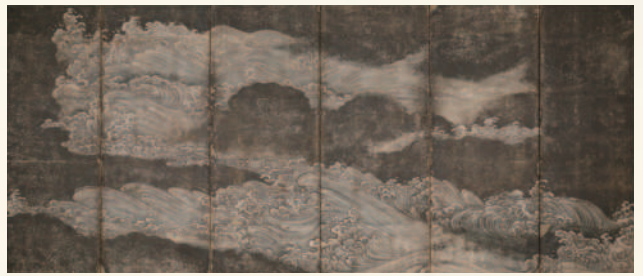
※新型コロナウイルス感染拡大に関する今後の状況により、会期が変更もしくは中止となる場合があります。
来館の際は、事前に問合せいただくか、特設サイトをご確認下さい。



橋本雅邦「松に月」
東京藝術大学所蔵



横山大観「東山」
東京国立近代美術館所蔵



伝財部盛陳「波図屏風」(左隻)都城島津邸所蔵
(展示期間11/16～12/5)

伝松村景文「秋草図巻」(部分)
(半期場面替えあり)
公益財団法人阪急文化財団 逸翁美術館所蔵

開館40周年記念特別展

The Origin of Japanese Art

日本美術の源流

From the period of Sesshū and Kanō school to Japanese Modern Art
雪舟・狩野派から近代美術

開館40周年を記念し、日本美術の流れを都城・南九州の視点から振り返る特別展を開催します。第1章では、室町時代の画僧・雪舟の流れを汲む絵画作品をご紹介します。日向、薩摩、大隅に広がった中世水墨画の風を感じ取ります。第2章では画壇として日本美術史上最大の勢力を築いた狩野派を中心に、円山・四条派などを含む、近世絵画をご紹介します。薩摩出身の木村探元や、島津家の私領であった都城からも狩野派に学んだ絵師が活躍した時代です。第3章では西洋美術の流入によって新たに方向づけられた近代美術を、南九州ゆかりの画家を通じて見つめます。本展を通して、変化し続けた日本美術の源流を再発見し、それらと結びつけた南九州の歴史・文化の魅力を感じて下さい。

◆関連イベント

※新型コロナウイルス感染症拡大防止の状況により、変更・中止となる場合があります

制作ワークショップ

日本画の材料(金箔など)を使って描きます。
日時: 11月14日(日)10時～15時(昼休憩あり)
会場: 都城市立美術館
講師: 荻下育絵(画家)
定員: 10名程(要予約) ※小学生以上
参加料: 1,500円(材料費)



円山応挙「月雁図」公益財団法人阪急文化財団 逸翁美術館所蔵

記念講演会

「狩野派ことはじめ」

日時: 11月27日(土)14時～15時30分
会場: 都城市中央公民館(美術館隣り)
講師: 安村敏信(北斎館館長・大倉集古館館長代行)
定員: 65名程(要予約)
参加無料

ギャラリートーク

担当学芸員による作品解説
日時: 11月7日(日)、11月20日(土)ともに14時～
定員: 各15名程(要予約)
参加無料(ただし入場には要チケット)



黒田清輝
「少女・雪子十一歳」
東京国立博物館所蔵



木村探元「鍾旭図」
鹿児島県歴史・美術センター
黎明館所蔵



拙宗等揚「雪景山水図」岡山県立美術館所蔵
(展示期間11/16～12/5)

前売券 販売所

宮崎県: コープみやざき全店
都城市: SONNE、田中書店(妻ヶ丘本店、川東店のみ)、
都城ウエルネス交流プラザ、山崎文科堂、
都城市役所売店

宮崎市: ゲルボア、ひまわり画材店、
宮交シティ、宮崎県立美術館、
宮崎山形屋
小林市: ギャラリーディンプル

鹿児島県: 大谷画材、霧島アートの森、
コープかごしま全店、集景堂、
高木画荘、レモン画材、山形屋

- チケットぴあ (Pコード: 685-788)
- ローソンチケット (Lコード: 81726)
- e+イープラス

入場料	当日	前売り
一般	1,000円	(800円)
高大生	600円	(400円)
中学生以下	無料	無料

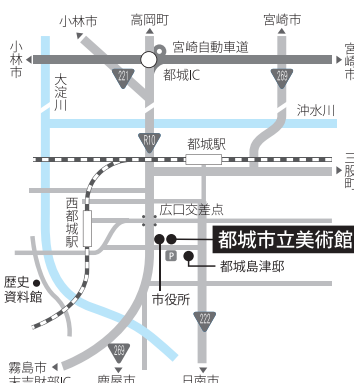
※フリーパス1,300円
※カコ内は65歳以上、前売り、20名以上の団体等の割引料金
※障がい者手帳等を提示の方と介助者1名は無料
※文化の日(11/3)は全員無料
※家庭の日(11/21)は高校生以下同伴の家族無料



都城市立美術館
〒885-0073 宮崎県都城市姫城町7-18
TEL.0986-25-1447 FAX.0986-24-8103



展覧会特設サイト <http://mcma.art.coccan.jp/2021/>



交通案内

J R ・日豊本線「西都城駅」から徒歩10分
・吉都線「都城駅」から車で10分

バス ・「美術館前バス停」下車
・「広口バス停」または「西広口バス停」下車徒歩5分
・「早鈴入口バス停」下車徒歩3分

自動車 ・宮崎自動車道「都城1C」から都城方面へ約20分
・東九州自動車道「末吉財部1C」から都城方面へ約20分

駐車場 ・市役所駐車場140台(無料) (障がい者専用スペース1台)
※他施設との共用のため十分なスペースではありません。
なるべく公共交通機関をご利用ください。

館内での新型コロナウイルス感染症拡大防止対策
(マスク着用・検温・消毒・連絡先記入・整列・入場制限等)
にご協力ください。

日本美術の源流
100円割引
※他の割引との併用不可