

春 夏 秋 冬

フォーシーズンズ

日本美術に描かれた花、それはわたし。



at TOKYO NATIONAL MUSEUM

花は誰かの添えものではない。

2021.9.4.SAT
→ 11.28.SUN

東京国立博物館 表慶館

乃木坂46が
日本美術の花々と
共鳴する、
映像を使った
7つの作品批評

本展は日本美術と乃木坂46を接続する、意欲的な展覧会です。日本美術、そこに表現された自然、季節、花々は、何百年も前に描かれたものですが、いまも私たちの日常を取り囲み、変わらず存在しています。人によっては、特に若い人は、もしかすると日本美術のことをやや縁遠く感じてしまう方もいるかも知れません。しかし、日本美術を鑑賞するためのちょっとしたルール／コードを理解すれば、そこに描かれた自然、季節、花々が目の前で映像のように驚くほど鮮やかに再生され、今を生きる私たちの日常とつながります。

そのような「気づき」にアクセスするために、必要となるキーが「乃木坂46」です。乃木坂46は、穏やかな日常／自然を言葉、歌を起点とし、ビジュアルとして世に広げ、そこに希望を託していきます。この「乃木坂46」を「日本美術」に置き換えてもそのまま成立する。嘘でも何でもなく、乃木坂46はまさに日本美術の延長線にある存在だからです。

本展では、季節の花が描かれた7点の日本美術を紹介いたします。その日本美術の本質を7人の映像作家が解釈し、大型映像インスタレーションとして展開していきます。それは日本美術作品の7つの映像批評と言えるものです。

乃木坂46が表現し、ときに彼女たちが日々パフォーマンスしている歌詞、世界観を補助線として用いることで、日本美術が乃木坂46と、そして私たちが生きる日常／自然とが地続きの存在であることをつまびらかにしていきます。

- 花下遊楽図屏風／狩野長信筆
 - 焰／上村松園筆
 - 夏秋草図屏風／風神雷神図屏風／酒井抱一筆・尾形光琳筆
 - 秋草図屏風／俵屋宗雪筆
 - 見返り美人図／菱川師宣筆
 - 四季花鳥図屏風／伝雪舟等楊筆
 - 振袖 白縮緬地梅樹衝立鷹模様
- ※以上、原品は東京国立博物館蔵。本展覧会では複製を展示。



展覧会公式サイト
<https://nogizaka-fourseasons.jp>

会期●2021年9月4日(土)～11月28日(日) 会場●東京国立博物館 表慶館 ※事前予約制
開館時間、休館日、入館方法、観覧料金は、後日、展覧会公式サイトでお知らせします。
主催：東京国立博物館、文化財活用センター、ソニー・ミュージックエンタテインメント、文化庁、日本芸術文化振興会
制作協力：NHKプロモーション、中山マネジメント

晴、雨、風、朝、夕、夜。明治開館の光射し込む博物館で一期一会の美術体験。

乃木坂46

四季の花々が描かれた日本美術。その造形の本質が

本展は、春夏秋冬の花が表現された7点の日本美術と、アイドルグループ・乃木坂46を重ね合わせて紹介する実験的な展覧会です。

メンバー一人一人を花に見立てた映像インスタレーションによって、日本の人々が花に託した造形の本質が彼女たちのパフォーマンスで示されていきます。

乃木坂46と日本の文化と、そして私たちが生きる日常／自然とが、地続きの存在であることを実感できるはずです。

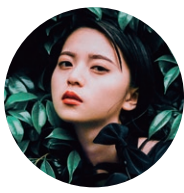
日本美術の遠近表現

スクリーンをレイヤー状に設置した大型インスタレーションで、少女が踊る。屏風に秘められた遠近感と世界観を体感。

[展示作品]
花下遊楽図屏風／狩野長信筆



インスタレーション
装置イメージ

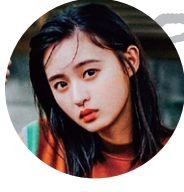


パフォーマー
齋藤飛鳥
(乃木坂46)

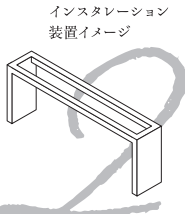
妖しい美

廊下状の構造体の対面に展示された、掛け軸と映像。お互いの作品に宿る「妖しい美」の在り方とは？

[展示作品]
焰／上村松園筆



パフォーマー
遠藤さくら
(乃木坂46)



インスタレーション
装置イメージ

切り取られた瞬間

江戸の日本美術において「瞬間」とはどう表現されたのか。2枚の大型スクリーンでその本質を映像として昇華。

[展示作品]
夏秋草図屏風・風神雷神図屏風／酒井抱一筆・尾形光琳筆



パフォーマー
山下美月
(乃木坂46)

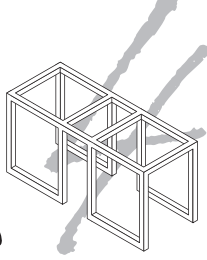


パフォーマー
久保史緒里
(乃木坂46)

ループ構造

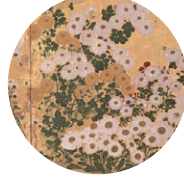
左右で一对となる屏風。そこに秘められた遊びとは？ 対となる2枚のスクリーンに、その魅力が新たに解釈される。

[展示作品]
秋草図屏風／俵屋宗雪筆



インスタレーション
装置イメージ

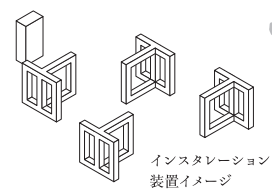
パフォーマー
生田絵梨花
(乃木坂46)



秘められた風景

振り返っている一人の少女の絵。そこに秘められた物語とは？ 5台のディスプレイを使った大型展示装置で解き明かす。

[展示作品]
見返り美人図／菱川師宣筆



インスタレーション
装置イメージ



パフォーマー
賀喜遥香
(乃木坂46)

時間のジオラマ化

屏風に描かれた四季の風景。そこに込められたものを、裸眼で立体視できる特殊ディスプレイ12台で体験。

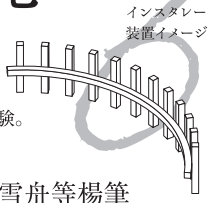
[展示作品]
四季花鳥図屏風／伝雪舟等楊筆



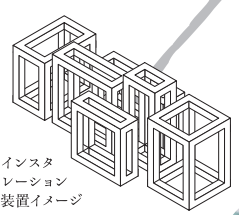
パフォーマー
星野みなみ
(乃木坂46)



パフォーマー
与田祐希
(乃木坂46)



インスタレーション
装置イメージ



インスタレーション
装置イメージ



パフォーマー
梅澤美波
(乃木坂46)

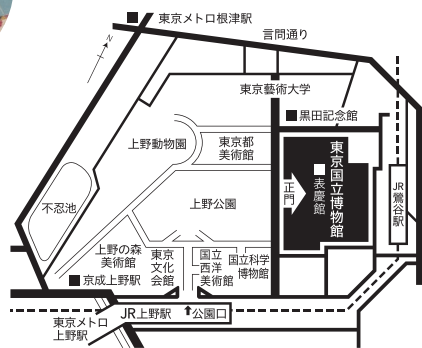
シュールなだまし絵

衝立(ついたて)が描かれた着物。この柄に隠されたシュールな遊びを、映像として新たに拡張、表現する。

[展示作品]
振袖 白縮緬地梅樹衝立鷹模様



東京国立博物館 表慶館
〒110-8712 東京都台東区上野公園13-9
<https://www.tnm.jp/>
JR上野駅公園口・鶯谷駅南口より徒歩10分/
東京メトロ銀座線・日比谷線 上野駅、
東京メトロ千代田線 根津駅、
京成電鉄京成上野駅より徒歩15分



以上、原品は東京国立博物館蔵。本展覧会では複製を展示

春夏秋冬 乃木坂46
FOUR SEASONS | NOGIZAKA 46

7つの映像インスタレーションによる乃木坂46の美しいパフォーマンスであきらかになる。