

さまざまな場面でご利用が可能です

催事に合わせた複製画屏風を設置し、照明、音響等によりファビュラスな会場に演出できます。ウェディングフォト、各種記念フォトのオプション利用やVIPルームの調度品としてなど、特別感の演出にも。
*ただし、室内でのご利用に限ります。

展覧会や展示会、会議室、ホール、ショーケースなどの展示にも



複製品なのでガラスケースなしで
間近に見ることができます！

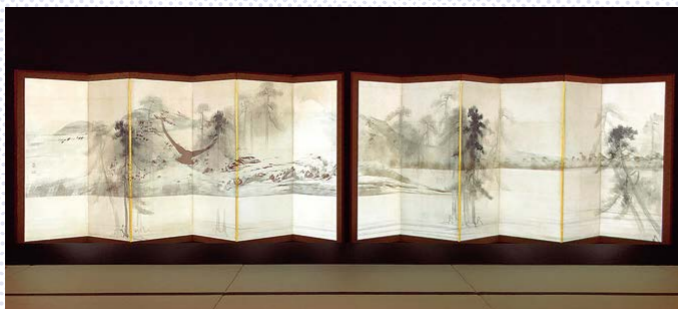


国際会議などの調度品にも
お使いいただけます

*写真はすべて使用イメージです

デジタルコンテンツもあります！

複製とデジタルコンテンツを用いた文化財の新たな鑑賞体験をご提案しています。たとえば、国宝「松林図屏風」のプロジェクトンマッピングの映像など、複製にデジタルコンテンツを加えることで、想像を広げて名宝の世界に入り込む体験を生み出します。デジタルコンテンツと合わせたお貸し出しも可能ですので、ぜひご検討ください(別料金です)。



あなたのもとに国宝が!?

ぶんかつ! 文化財複製のお貸し出し



独立行政法人国立文化財機構等が所有する、文化財の複製をお貸し出しします。美術館・博物館などでの展示はもちろん、公共・商業施設の空間演出や、セレモニーの調度、撮影小道具など、幅広い用途にご利用ください。

ご利用例

- 美術館・博物館での露出展示に
- 商業施設のウィンドウディスプレイに
- 空港、ホテル、会議室、貴賓室の調度品に
- 映画、ドラマ、CM等の撮影小道具に

※原則として屋内での利用に限ります。屋外ではご利用いただけません。

料金

複製品1件につき

| | |
|--------------|-----------|
| ご利用日数1~7日間まで | ¥ 300,000 |
| 以後、1日ごと | ¥ 10,000 |

*料金は全て税別です。
*保険料は、料金に含まれております。
*往復の輸送費は実費をご負担いただきます。

ご利用日数

1日からご相談いただけます。

*貸出期間の開始日に複製品が到着するよう発送します。
なお、ご利用日数には、返却のための輸送にかかる日数を含みます(センター必着)。
例 複製品を4月2日から借りて4月9日に返却する場合、ご利用日数は8日間。

申し込み方法

文化財活用センターWEBサイトの「複製の活用」にアクセスしていただき、「貸出仮予約フォーム」に必要事項を入力の上、ご利用希望日の3ヶ月前までに送信してください。
詳細は文化財活用センターWEBサイトをご覧ください。

お問い合わせ

独立行政法人国立文化財機構 文化財活用センター 企画担当
TEL: 03-5834-2856(平日9:00~17:00)
E-mail: cpcp@nich.go.jp



<https://cpcp.nich.go.jp/>

文化財複製リスト

国宝「松林図屏風」★ 原本：東京国立博物館所蔵／展示に必要な広さ：高さ180cm×幅300cm(各)

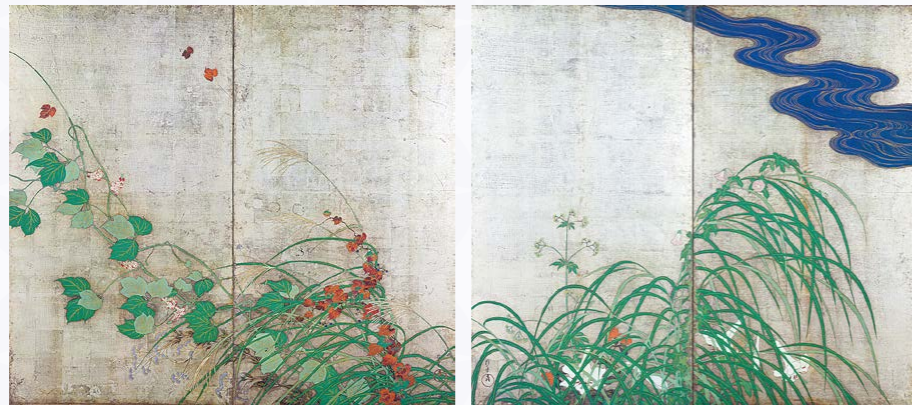


重要文化財「風神雷神図屏風・夏秋草図屏風」 原本：東京国立博物館所蔵／展示に必要な広さ：高さ170cm×幅180cm(各)

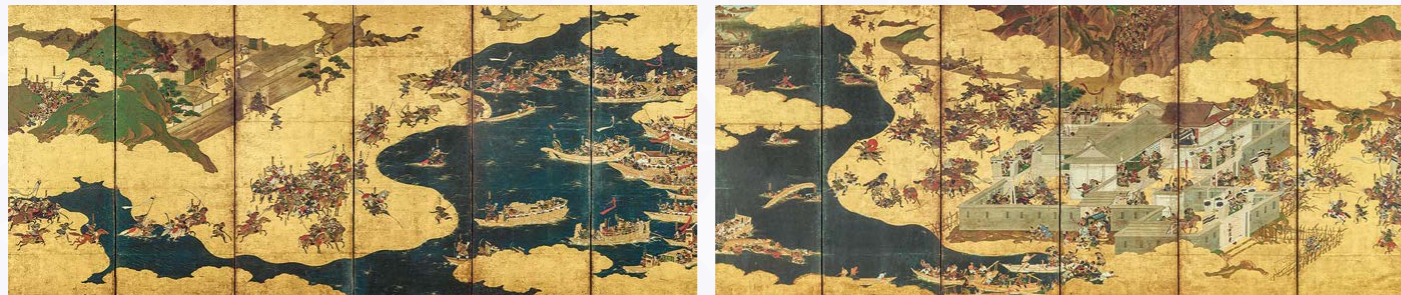


風神雷神図と夏秋草図は表裏一体となっています。

裏

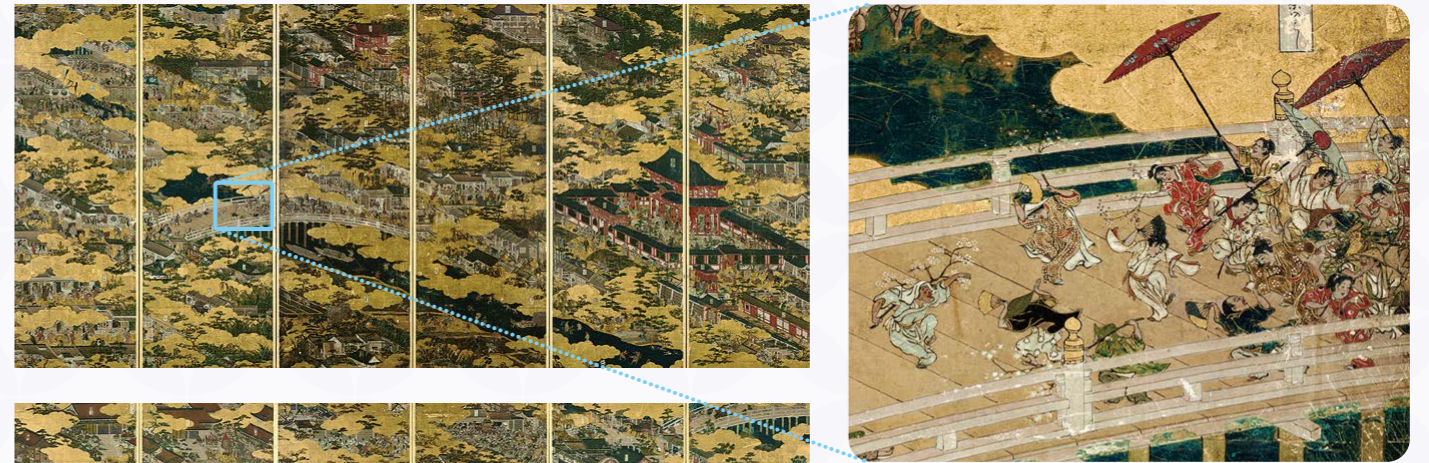


「平家物語 一の谷・屋島合戦図屏風」★ 原本：大英博物館所蔵／展示に必要な広さ：高さ180cm×幅300cm(各)



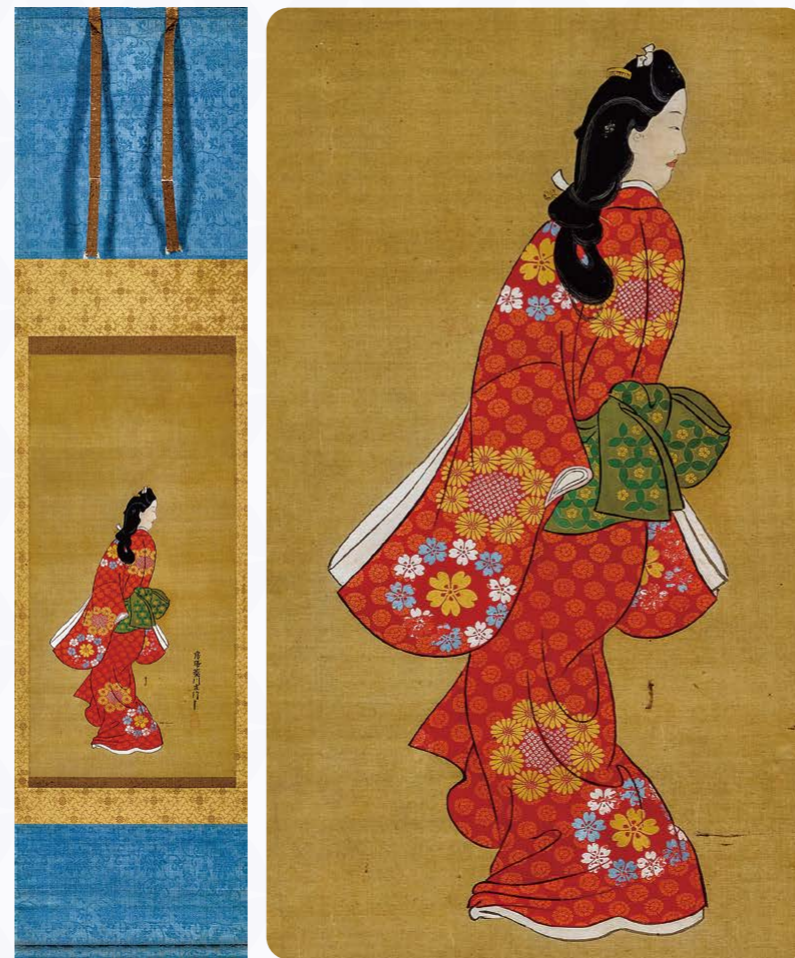
© The Trustees of the British Museum (2017)

国宝「洛中洛外図屏風(舟木本)」★ 原本：東京国立博物館所蔵／展示に必要な広さ：高さ180cm×幅300cm(各)



小さく描かれた人物も、近づいてはっきりご覧いただけます

「見返り美人図」★ 原本：東京国立博物館所蔵／展示に必要な広さ：高さ130cm×幅40cm



「火焰型土器」
 原品：東京国立博物館所蔵
 展示に必要な広さ：高さ40cm×幅30cm



重要文化財「伎楽面 迦楼羅」
 原品：東京国立博物館所蔵
 展示に必要な広さ：高さ50cm×幅30cm

